

손 대한민국
편지쓰기 공모전

2026. 5. 1.(금) ~ 6. 30.(화) 까지



감사용 교안

당신의 시작을 응원하는 편지

#격려 #지지 #관찰 #발견 #동기부여 #확신
#인정 #자신감 #동행 #용기 #자부심 #기대 #의지

교안 활용안

□ 본 교안은 대한민국 편지쓰기 공모전에 참여하는 학생들에게 도움을 주기 위해 참고용으로 제작되었습니다.

- 2026 대한민국 편지쓰기 공모전 주제는 <당신의 시작을 응원 「K-Cheer Up」 하는 편지> 입니다. 본 교육자료와 교안은 주제에 대한 편지쓰기를 어려워하는 학생들과 지도에 어려움이 있는 교사를 위해 제작되었습니다. 공모전 응모를 위한 필수 사항이 아니므로, 편지강의 진행 시 참고용 교안으로 활용해 주시기 바랍니다.


□ 학습목표와 지도방향을 활용해 수업을 진행해주시기 바랍니다.


- 본 교육자료는 [1단계: 응원이란 무엇일까?] [2단계: 편지는 어떻게 쓸까?] [3단계: 2026 대한민국 편지쓰기 공모전 소개] [4단계: <당신의 시작을 응원하는 편지> 손편지 쓰기] [5단계: 편지봉투 작성 방법] 총 5단계로 구성되어있으며, 교육자료에 기반한 교안은 각 단계별 학습목표와 지도방향, 강의설명으로 구성되어 있습니다. 교안에 나와 있는 학습목표와 지도방향을 사전에 참고하시어 학생들이 편지쓰기 활동에 관심을 가질 수 있도록 지도해 주시기 바랍니다. 또한 수업 전, 홈페이지에서 학습지와 편지지를 미리 인쇄하여 학생들에게 배부해주시기 바랍니다.


□ 더 좋은 우정문화 교육을 위해 의견을 보내주세요.

- 한국우편사업진흥원은 편지와 우표가 가지는 소통·교육적 가치를 확산하기 위해 다양한 문화교육 사업을 진행하고 있습니다.

제작: 한국우편사업진흥원 우정문화실
담당: 진옥미 (ymook21@posa.or.kr)

제목	'응원'이란 무엇일까?	Page	1
학습목표	'응원'에 대한 질문에 답을 써보며, 마음의 진심을 전했던 기억을 그려본다.		
지도방향	<ul style="list-style-type: none"> · 학생들이 편지지, 학습지, 필기구를 준비하게 한다. ※ 편지지, 학습지는 '2026 편지쓰기 공모전 홈페이지'에서 다운로드 가능 · 교사는 학생들에게 제시된 질문에 대한 답을 인쇄한 학습지에 적어보게 하며 강의를 진행한다. 		
강의설명	<ul style="list-style-type: none"> · 손편지에 대한 질문 "언제 손편지를 써보았나요?" 생일 축하 편지, 어버이날 편지, 감사 편지 등 손편지에 대한 다양한 경험을 발표해 보는 것으로 수업을 시작해 주세요. 손편지는 사람과 사람의 마음을 이어주는 특별한 소통의 도구이며, 말로 표현하기 어려운 마음이나, 엉키고 꼬여버린 관계를 푸는 데 진심을 전할 수 있는 가장 큰 수단입니다. · 연결에 대한 질문 (※ 질문에 대한 답변은 타이핑이 아닌, 노트에 직접 작성하기) [질문 1] '나에게 응원이란 _____이다.' [질문 2] 마음의 진심을 전달한 기억이 있나요? [질문 3] 진심 어린 마음을 전달한 후에 어떤 감정이 들었나요? [질문 4] 마음을 전달하고 싶은 존재는 누구인가요? [질문 5] 마음을 전달하고 싶은 존재에게 하고 싶은 이야기는 무엇인가요? → [질문 1]과 [질문 2]는 나에게 '응원'이란 무엇이고, 마음의 진심을 전했던 그때의 기억을 떠올리게 하는 질문입니다. '응원'이란 소통의 다리일수도, 힘을 실어주는 기둥일수도 있습니다. 다양한 답변이 나올 수 있도록 지도하여 주세요. → [질문 3]은 진심을 담아 마음을 전했을 때 들었던 다양한 감정에 대해 생각해보는 질문입니다. 따뜻함, 감사, 행복, 그리움 등 여러 감정을 되새길 수 있습니다. → [질문 4]와 [질문 5]는 마음을 전달하고 싶은 대상을 고민해 보며 편지의 대상을 선정하고, 대상에게 편지로 전하고 싶은 말을 정리해 편지의 내용을 구상해 볼 수 있는 질문입니다. · '응원'과 관련된 나의 이야기 발표하기 가장 좋은 편지는 자신의 마음을 진솔하게, 자신의 언어로 표현한 글입니다. '응원'에 대해 생각하며 편지를 주고 싶은 대상을 기억하고 전하고 싶은 말을 주제로 다양한 키워드를 뽑아내었다면, 발표를 통해 그 키워드를 활용하여 자신의 언어로 표현해 보도록 합니다. 		
메모			 학습지 다운로드

제목	편지는 어떻게 쓸까?	Page	2
학습목표	편지를 전달할 '대상'에게 '하고 싶은 말'을 정리 후 편지 작성의 6단계를 배워본다.		
지도방향	· 발표한 내용을 바탕으로 편지 쓰는 구성과 단계에 맞추어 학생들이 편지를 쓸 수 있도록 지도한다.		
강의설명	<p>· 편지쓰기 교육영상 편지쓰기 교육 영상은 홈페이지-'교육자료'에서 확인할 수 있습니다. 또는 아래 QR 코드를 통해 유튜브에서 교육 영상을 시청할 수 있습니다.</p> <p>· 편지는 '대상'과 '하고 싶은 이야기' 두 가지로 나뉩니다. 올해 대한민국 편지쓰기 공모전의 전달할 대상은 소중한 사람 모두가 될 수 있으며, <u>하고 싶은 이야기</u>는 마음의 진심이 담긴 "우정, 사랑, 동심, 위로, 소통, 공감, 관심, 고마움, 가족"에 대한 내용입니다. 편지를 통해 마음의 진심을 전달해 보고, 편지의 대상과 함께한 행복했던 추억을 공유하며, 공감과 위로의 메시지를 전할 수 있습니다. 그 외에 어떠한 일에 대한 감사나 미래의 바람을 표현할 수 있습니다. (예시 1) 부모님께 어린 시절 함께 했던 추억을 전하는 위로와 감사의 편지 (예시 2) 친구와 함께 했던 소소한 일화를 담은 우정의 편지</p> <p>· 편지의 작성요소 [6단계] 편지는 받을 사람 - 첫인사 - 전하고 싶은 말 - 끝인사 - 쓴 날짜 - 보내는 사람으로 작성할 수 있습니다. 1) 받을 사람의 이름을 맨 위 왼쪽에 쓰고, 2) 계절 인사나 서로의 안부를 묻는 등의 첫 인사로 편지를 시작합니다. 3) 그다음 마음을 전하고 싶은 이야기를 쓰고, 4) 건강히 지내라는 말과 앞으로 응원하는 말 등의 끝인사로 편지를 마무리합니다. 5) 하단 오른쪽에는 편지를 쓴 날짜와 6) 보내는 사람의 이름을 적어주세요. * 윗어른께 편지를 쓸 때는 올림, 같은 높임말을 씁니다. 이 구성을 지키면서 손 글씨(자필)로 편지를 쓸 수 있도록 지도해 주세요.</p>		
메모			 유튜브 교육영상

제목	2026 대한민국 편지쓰기 공모전 소개	Page	3
학습목표	2026 대한민국 편지쓰기 공모전 영상을 보고 공모전에 대해 알아본다.		
지도방향	2026 대한민국 편지쓰기 공모전 홍보영상을 시청하고, 공모전 주제를 이해한다.		
강의설명	<p>· 편지쓰기 공모전 홍보영상</p> <p>편지쓰기 공모전 홍보영상은 홈페이지(www.lettercontest.kr) 상단 배너 또는 아래 QR 코드를 통해 유튜브에서 시청할 수 있습니다.</p> <p>· 2026 대한민국 편지쓰기 공모전 기획의도</p> <div style="border: 1px dashed black; padding: 5px;"> <p>편지 쓰기를 통한 정서함양과 디지털 통신의 발달로 손글씨가 전하는 온정적 마음을 편지를 통해 서로의 마음이 연결될 수 있음을 깨닫고, 다양한 감정을 담아내어 서로를 이어주는 따뜻한 소통의 기회가 될 수 있도록 '응원'을 키워드로 한 "당신의 시작을 응원하는 편지" 주제 공모전을 실시함.</p> </div> <p>" 당신의 시작을 응원하는 편지"는 새로운 출발을 앞둔 사람들에게 잠재력을 복돋아 주며, 따뜻한 응원의 메시지 전달 등 마음의 진심을 보내는 경험이 될 수 있습니다.</p> <p>또한, 현대 사회의 양극화의 경쟁과 갈등에 지친 사람에게 편지쓰기로 '아날로그적 감성' 치유의 기회를 제공합니다.</p> <p>· 본격적으로 편지를 쓰기 전, 학생들이 공모전의 주제를 이해하고 편지를 쓸 수 있도록 지도해주세요.</p> <p>· 외국인 학생들은 자신이 편한 언어로 먼저 작성할 수 있습니다. 단, 편지지에 쓸 때는 한국어로 작성할 수 있도록 지도해주세요.</p>		
메모			 <p>유튜브 홍보영상</p>

제목	<당신의 시작을 응원하는 편지> 손편지 쓰기	Page	4
학습목표	<당신의 시작을 응원하는 편지> 주제에 대해 손편지를 쓰고, 공모전 참가신청서를 작성해 본다.		
지도방향	공모전에 제출할 편지와 참가신청서를 작성해 본다. ※ 2026 대한민국 편지쓰기 공모전은 자필(손글씨)로 작성한 손편지만 접수 가능		
강의설명	<ul style="list-style-type: none"> • 편지 작성 시간을 학생들에게 충분히 줍니다. <ul style="list-style-type: none"> - 편지를 쓸 때 편지를 받을 상대방을 생각하는 마음으로 사랑과 정성을 담아서 이야기 하듯이 쓰며 컴퓨터에서 사용되는 말이나 줄임말을 쓰지 않도록 지도해주세요. • 편지를 다 쓴 뒤에는 1) 편지글을 6단계의 형식대로 바르게 썼는지 다시 확인하고, 2) 자신의 진실하고 솔직한 마음을 잘 표현했는지 마음을 헤아려보며, 3) 다음에는 더 잘 쓸 수 있다는 자신감을 가질 수 있도록 지도해주세요. • 공모전 참가신청서 작성 유의사항 <ul style="list-style-type: none"> - 편지지를 다운로드 받아 인쇄하여 사용하거나, 쓰고 싶은 편지지에 작성하셔도 됩니다. - 온라인 참가 접수 시 편지쓰기 공모전 홈페이지(www.lettercontest.kr)에서 참가 신청서를 작성해 주세요 - 편지지 앞면 우측 상단에 접수번호를 기재하여 주세요. 편지지 뒷면에는 작성자의 소속, 성명, 생년월일, 연락처를 필수로 작성하고, 개인 정보 수집 이용에 동의할 수 있도록 지도해 주세요. - 공모전 응모 시 만 14세 미만일 경우, 법정 대리인(보호자)인증 단계가 추가 됩니다. - 초등(저학년/고학년), 청소년(중등/고등)의 경우, 편지쓰기 공모전 응모 시 법정 대리인의 동의가 필요합니다. - 단체 대표자 온라인 접수 시 편지쓰기 공모전 홈페이지(www.lettercontest.kr)에서 단체 접수용 엑셀 양식을 다운로드하여 참가자 명단을 작성 후 업로드하여 접수 합니다. - 단체(학교 등) 참가 시 접수증과 단체 접수용 엑셀 양식을 동봉하여 순번대로 편지를 정리하여 우편으로 발송할 수 있도록 지도해 주세요. - 단체 참가 시 편지봉투에 단체명, 대표자 연락처 기재한 후 우편 발송해 주세요. - 학생들의 편지를 수합 후 소포로 보내주셔도 무방합니다. - 편지쓰기 공모전에 참여한 작품 중 국가언어자원(말뭉치) 구축 및 활용에 동의한 작품의 경우 해당 편지 작품을 이관하여 활용됨을 안내해 주세요. • 접수할 곳 (07245) 서울특별시 영등포구 영중로83, 5층 「2026 대한민국 편지쓰기 공모전」 운영본부 • 공모전 문의사항 <ul style="list-style-type: none"> - E-mail: letter@posa.or.kr - Tel: 02-2036-0827 / 02-2036-0831 		

제목	편지봉투 작성 방법 (선택 강좌)	Page	5
학습목표	편지봉투를 작성하는 방법에 대해 알아본다.		
지도방향	공모전 접수 시 선택 사항으로, 편지 봉투 작성하는 방법과 우표에 대해 알아본다.		
강의설명	<p>· 편지 봉투 작성하는 방법 ※ 편지쓰기 강좌 시 선택 교육 사항입니다.</p> <div data-bbox="570 558 1138 905" data-label="Image"> </div> <p>- 위에서부터 '보내는 사람 주소·성명', '보내는 사람 우편번호', '받는 사람 주소·성명', '받는 사람 우편번호' 순서로 작성 방법을 알려주세요.</p> <p>- 편지 봉투는</p> <ol style="list-style-type: none"> 1) 반드시 규격 봉투를 사용하여야 합니다. 2) 봉투를 쓰다가 잘못 되었으면 줄을 긋지 말고 새 봉투를 사용합니다. 3) 봉투는 완전히 밀봉하고 우표를 붙입니다. 4) 주소와 우편번호는 제자리에 정확하게 씁니다. 5) 받는 사람에 따라 호칭을 구분하여 씁니다. 6) 편지 봉투 안에는 편지지 외에는 넣지 않습니다. <p>- 우편번호란 우편물을 발송할 때 주소(도모명)를 쉽게 알아보기 위해 사용하는 번호 입니다.</p> <p>- 우표는 우편물에 붙이는 요금표입니다. 우표는 우체국에서 판매하고 있습니다. 편지나 소포와 같은 우편물을 부칠 때 요금을 냈다는 것을 증명하는 증표와 같으며, 과학기술정보통신부 소속의 우정사업본부에서 발행하고 있습니다. 받는 사람의 주소를 쓴 오른쪽 위의 위치에 우표를 붙인 후 편지 봉투를 완전히 밀봉하여 우체통에 넣으면 편지 배달이 완료됩니다.</p>		



손 **대한민국**
편지쓰기 공모전

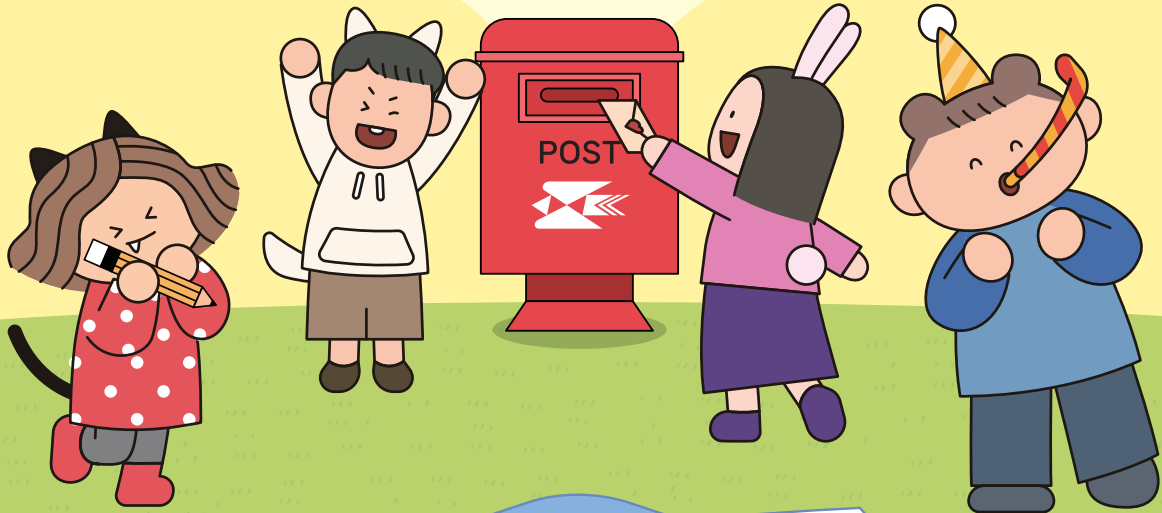
2026. 5. 1.(금) ~ 6. 30.(화) 까지



www.lettercontest.kr



2026년 대한민국 편지쓰기 공모전 홈페이지



대한민국
 편지쓰기 공모전